



COMUNE DI BAGNI DI LUCCA

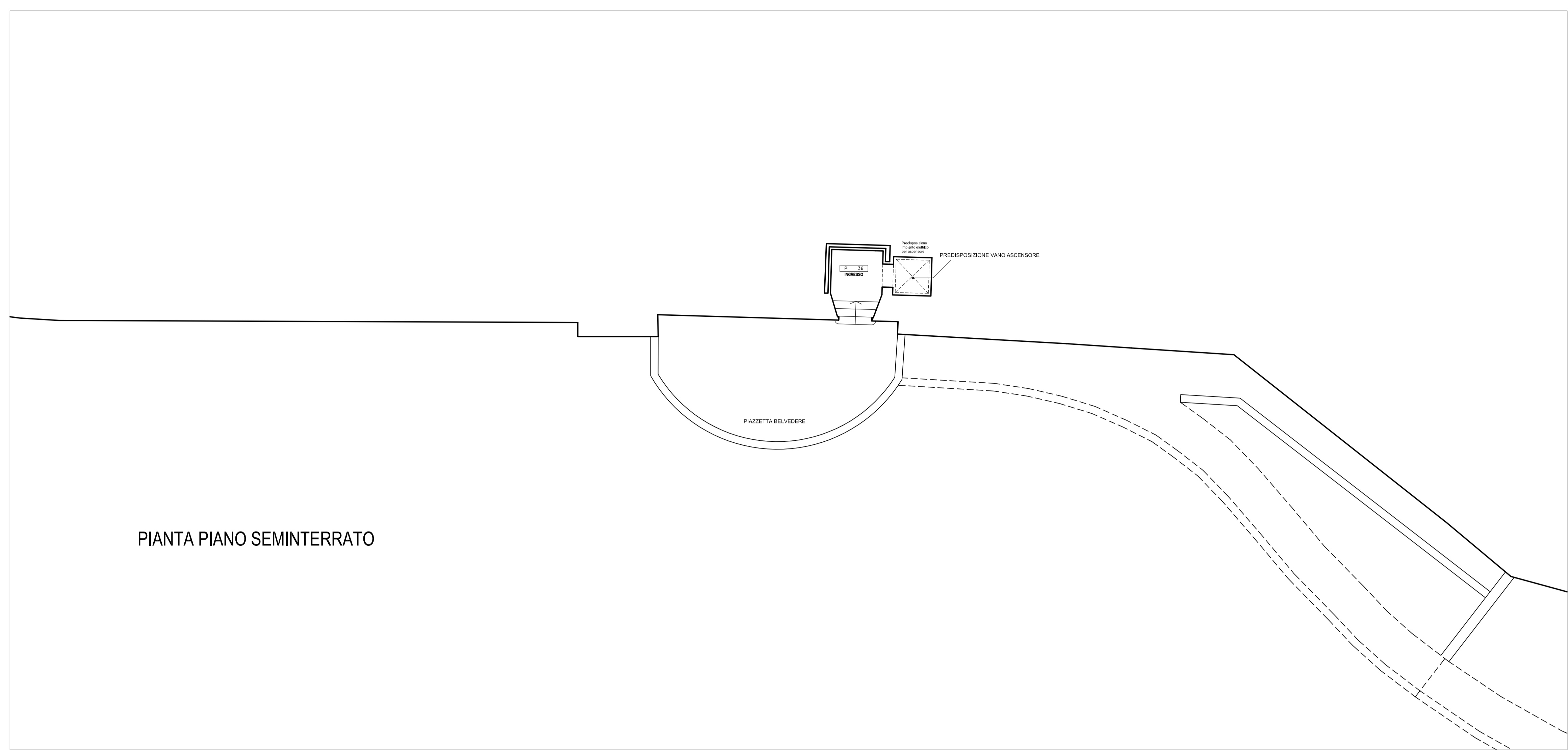
PROVINCIA DI LUCCA - UFFICIO TECNICO
UNITA' OPERATIVA PROGETTAZIONE - LAVORI PUBBLICI - SERVIZI TECNICI

LAVORI DI RIUSO DELLO STABILIMENTO
TERMALE DENOMINATO "DOCCE BASSE" IN
LOC. TERME-BAGNI DI LUCCA -
COMPLETAMENTO

PROGETTO DEFINITIVO

TAVOLA
4.5 STATO DI PROGETTO :
SCHEMA IMPIANTO ELETTRICO
SCALA 1:100

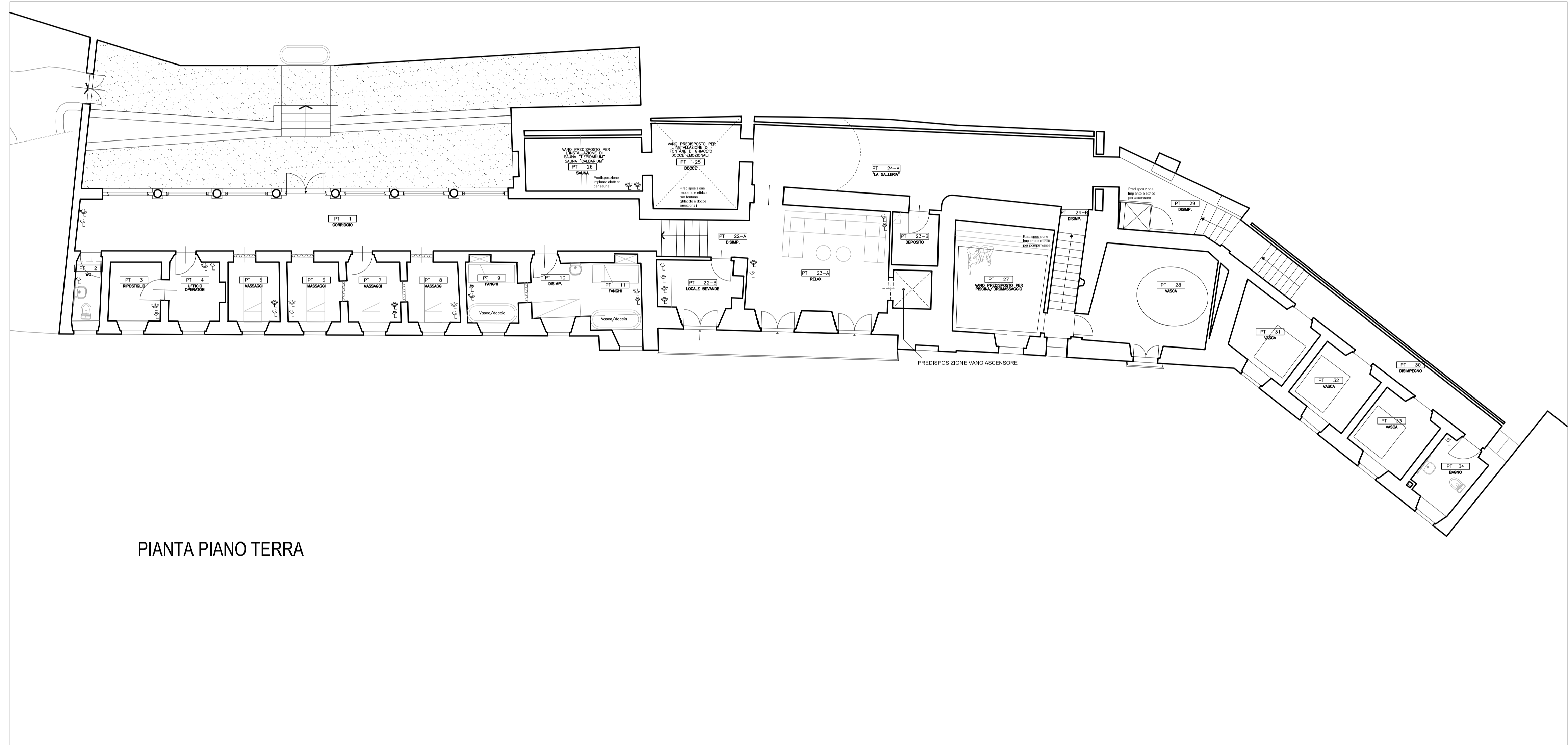
Bagni di Lucca li
IL TECNICO PROGETTISTA RESPONSABILE DEL PROCEDIMENTO
Geom. Fabio Di Bert Geom. Fabio Di Bert
Arch. Paolo Tronci
Visto: IL RESP. AREA TECNICA
Geom. Fabio Di Bert



PIANTA PIANO SEMINTERRATO

SIMBOLI - IMPIANTO ELETTRICO

	PRESA 10 A
	PRESA 16 A



PIANTA PIANO TERRA



PIANTA PIANO PRIMO