



COMUNE DI BAGNI DI LUCCA
 PROVINCIA DI LUCCA

CLASSIFICAZIONE ACUSTICA DEL TERRITORIO COMUNALE
 Legge quadro n. 447/95
 L.R. n.89 01/12/98
 D.G.R. n.77 22/02/2000

RESPONSABILE TECNICO
 TECNICI INCARICATI

STATO DI PROGETTO

ALLEGATO n.
 TAV. N° 3
 SCALA 1:10000

Deliberazione di adozione del n.
 Deliberazione di approvazione del n.



Via Valmaira, 18/p - 55032 Castelnuovo di Garfagnana (LU)
 tel. 0583 644144 - fax 0583 641333
 e-mail: tecnambiente@iol.it

LEGENDA

PIANO D'ORDINAZIONE ACUSTICA DEL TERRITORIO COMUNALE
 COMUNE DI BAGNI DI LUCCA (LU)

Classe	Simbolo	Descrizione
CLASSE I	[Green box]	AREE DESTINATE AD USO PARADISIACAMENTE RESIDENZIALE
CLASSE II	[Yellow box]	AREE DESTINATE AD USO PARADISIACAMENTE RESIDENZIALE
CLASSE III	[Orange box]	AREE DESTINATE AD USO PARADISIACAMENTE RESIDENZIALE
CLASSE IV	[Red box]	AREE DESTINATE AD USO PARADISIACAMENTE RESIDENZIALE
CLASSE V	[Blue box]	AREE DESTINATE AD USO PARADISIACAMENTE RESIDENZIALE

Area sottoposta
 Fiume
 Area destinata a servizio
 Rotori aerei (elic. militari, uso di cura ecc.)

Esclusione di Toponimi e di LU

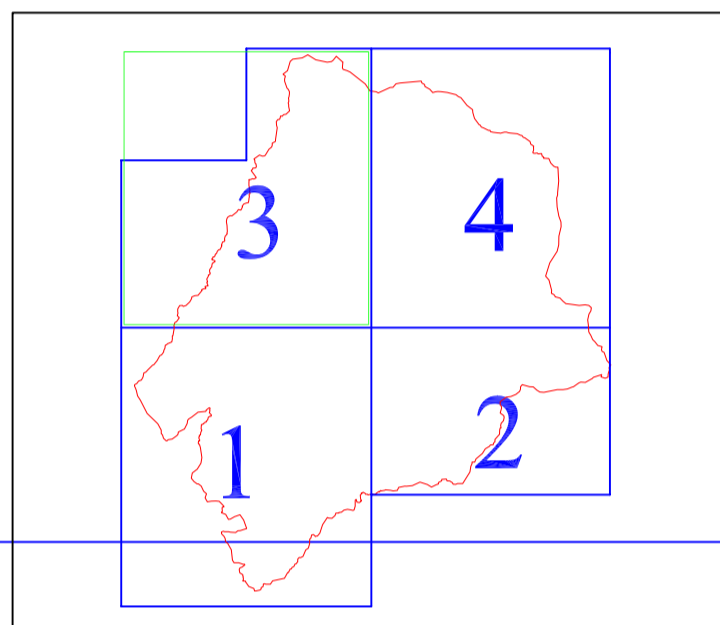


TABELLA A

CLASSE I
 Aree adibite a uso paradisiacamente residenziale: interventi in queste classi in aree nelle quali le norme regolamentari di urbanistica di base per le loro circoscrizioni sono orientate, occasionalmente, alla destinazione di usi ad alto livello, aree residenziali rurali, aree di particolare interesse urbanistico, parchi pubblici, ecc.

CLASSE II
 Aree adibite ad uso paradisiacamente residenziale: interventi in queste classi in aree urbane interessate prevalentemente da traffico veicolare locale, con bassa densità di popolazione, con limitata presenza di attività commerciali ed assenza di attività industriali e artigianali.

CLASSE III
 Aree adibite ad uso paradisiacamente residenziale: interventi in queste classi in aree urbane interessate da traffico veicolare, con alta densità di popolazione, con presenza di attività commerciali e uffici, con presenza di attività artigianali, in aree in prossimità di strade a traffico automobilistico e di linee ferroviarie, in aree portuali, in aree con limitata presenza di attività industriali e artigianali.

CLASSE IV
 Aree adibite ad uso paradisiacamente residenziale: interventi in queste classi in aree interessate da insediamenti industriali e di carattere artigianale.

CLASSE V
 Aree adibite ad uso paradisiacamente residenziale: interventi in queste classi in aree esclusivamente interessate da attività industriali e prive di insediamenti artigianali.

SCUOLA PRIMARIA - Classe II

SCUOLA DELL'INFANZIA - Classe II

